

Monitoring varroázy metodou posypu cukrem

Pomůcky:

- folie (např. čistá a suchá úlová podložka)
- kelímek na odměření 100 ml (asi 50 g) včel
- TTD Cukr moučka extra jemná (k dostání v Tesco) (50g = 5 vrchovatých polévkových lžic na vzorek)
- kyblíček s dírkovaným a plným víkem
- husté síto (např. spodní medový cedník)
- voda

Postup:

Z plástu sousedícího s plodovým tělesem natřeseme včely (pokud možno bez matky) na folii.



Pomocí kelímku odměříme cca 100 ml včel a nasypeme do kyblíčku.

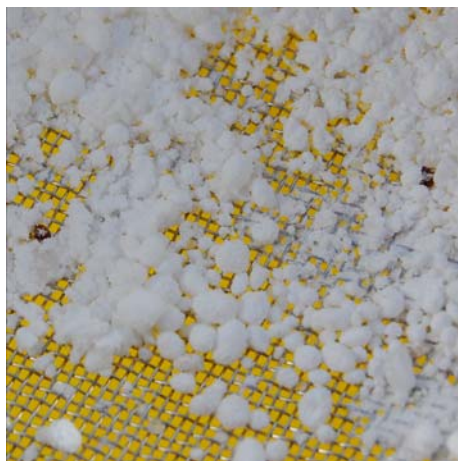
Přidáme odměřené množství extra jemného moučkového cukru a kyblíček zakryjeme nejprve dírkovaným a nvrch plným víčkem



Víčko pevně přidržíme, aby cukr ani roztoči nepadali ven. Včelami jemně potřepáváme asi půl minuty, aby se cukr dostal na celý jejich povrch.

Pocukrované včely pak necháme ještě asi 3 minuty v klidu, jen krátce dvakrát protřepeme. Při tom vždy přidržíme víčko.

Moučkový cukr s roztoči vysypeme na husté síto a zacukřené včely vrátíme do úlu. Moučkový cukr prosijeme sítím, zbytek případně propláchneme vodou a vyklepneme na čisté pláténko. Nyní můžeme spočítat roztoče.



Měsíc	Akutní stav nehrozí	Bzry plánujte ošetření	Včelstvo je ohroženo, bezodkladně ošetřujte!
Červenec	méně než 5	5 - 25	více než 25
Srpen	méně než 10	10 - 25	více než 25
Září	méně než 15	15 - 25	více než 25

Poznámky:

- Použitý moučkový cukr musí být suchý a bez hrudek, na obrázku je obal vhodného výrobku.
- Při třepání mohou některé včely vyvrhovat potravu z medného váčku a to vede ke tvorbě hrudek cukru. Také pára, kterou včely vydechují, je absorbována cukrem. Proto musí být množství cukru použité v testu dostatečně velké.
- konečné oklepání a vyspání cukru přes dírkované víčko musí být velmi důkladné a energické, aby pokud možno všichni roztoči vypadali.
- Síto, na které cukr sypeme musí být tak jemné, aby nepropadali roztoči Varroa. ale pokud je příliš jemné, hodně cukru zůstane nad sítím a je nutno použít vodu pro přesné vyhodnocení.

Výhodou tohoto postupu oproti smyvu vzorků je především to, že včely není třeba usmrcovat. Další výhodou je, že výsledek se dá zjistit přímo na místě odběru vzorků. V případě nějaké nejasnosti, se tak dá vyšetření ihned zopakovat.

Posypávání včel jemným práškem se používá ve výzkumu v různých obměnách již asi 25 let. Ale různé jiné prášky vnikají včelám do vzdušnic a hlavně, jsou to cizí látky vnášené do včelstev. Cukr má tu výhodu, že nepředstavuje žádný stres a nezpůsobuje vedlejší účinky. Včely navracené po testu jsou ostatními včelami očištěny a nebyla pozorována žádná změna jejich vitality.

Souprava kyblíčků se dvěma víčky jsou k dostání ve VÚVč Dol a v prodejnách včelařských potřeb.

